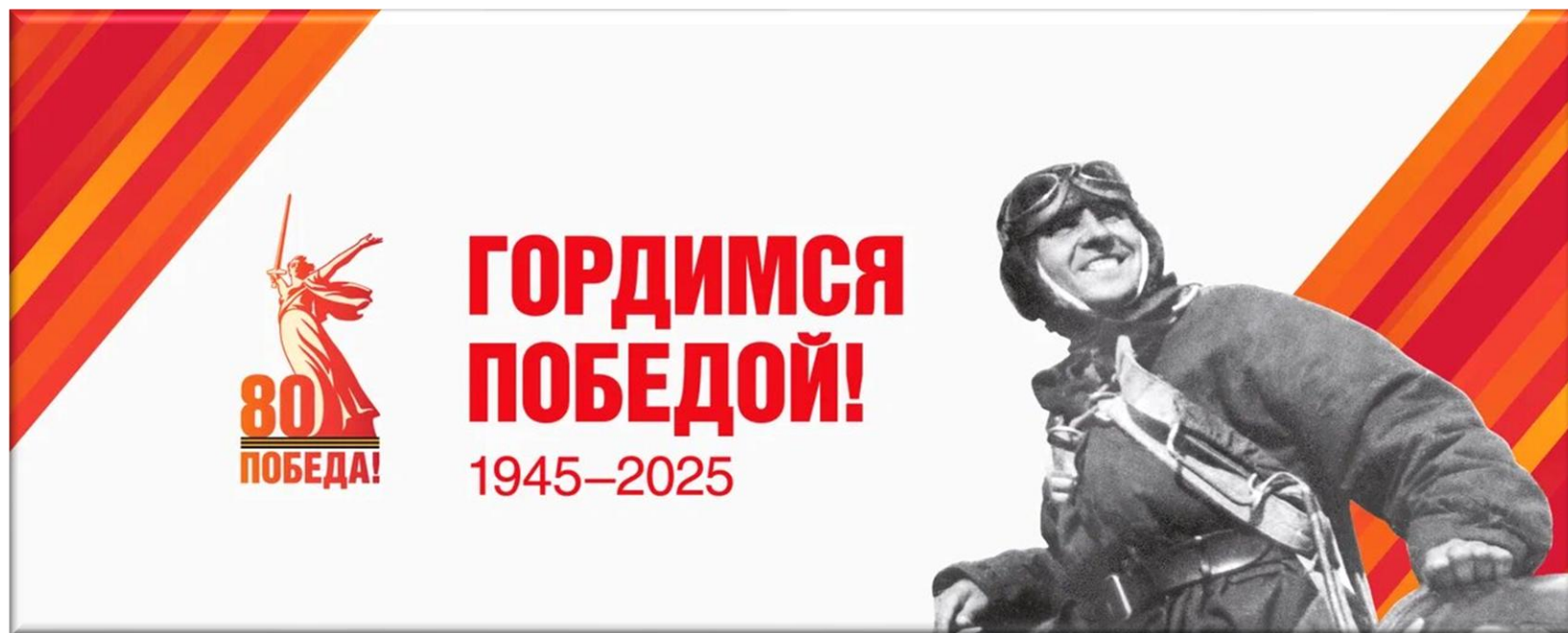


Ежегодный отчет о результатах деятельности главы сельского поселения Перегребное

ГОД ЗАЩИТНИКА ОТЕЧЕСТВА

- В 2025 ГОДУ СТРАНА ОТМЕТИЛА 80-ЛЕТИЕ ВЕЛИКОЙ ПОБЕДЫ
- 2025 ГОД ОБЪЯВЛЕН ГОДОМ ЗАЩИТНИКА ОТЕЧЕСТВА



НАСЕЛЕНИЕ

Численность постоянного
проживающего населения

3 385
жителей

Численность коренных
малочисленных
народов Севера

430
жителей

238

с. Перегребное

21

д. Чемаши

168

д. Нижние
Нарыкары

3

д. Верхние
Нарыкары

ЗАНЯТОСТЬ НАСЕЛЕНИЯ

- В экономике занято **1926** человек
- Рост занятости в экономике: **+2,45%**



ПОДДЕРЖКА СЕМЕЙ УЧАСТНИКОВ СВО



ДЕЯТЕЛЬНОСТЬ АДМИНИСТРАЦИИ СЕЛЬСКОГО ПОСЕЛЕНИЯ ПЕРЕГРЕБНОЕ

С ТЕПЛОМ ИЗ ДЕРЕВНИ ЧЕМАШИ



ДЕЯТЕЛЬНОСТЬ АДМИНИСТРАЦИИ СЕЛЬСКОГО ПОСЕЛЕНИЯ ПЕРЕГРЕБНОЕ

С ТЕПЛОМ ИЗ ДЕРЕВНИ ЧЕМАШИ



ДЕЯТЕЛЬНОСТЬ АДМИНИСТРАЦИИ СЕЛЬСКОГО ПОСЕЛЕНИЯ ПЕРЕГРЕБНОЕ

ПОБЕДА – ОБЩЕЕ ДЕЛО



ДЕЯТЕЛЬНОСТЬ АДМИНИСТРАЦИИ СЕЛЬСКОГО ПОСЕЛЕНИЯ ПЕРЕГРЕБНОЕ

ПОБЕДА – ОБЩЕЕ ДЕЛО



ДЕЯТЕЛЬНОСТЬ АДМИНИСТРАЦИИ СЕЛЬСКОГО ПОСЕЛЕНИЯ ПЕРЕГРЕБНОЕ

ПОБЕДА – ОБЩЕЕ ДЕЛО



ДЕЯТЕЛЬНОСТЬ АДМИНИСТРАЦИИ СЕЛЬСКОГО ПОСЕЛЕНИЯ ПЕРЕГРЕБНОЕ

ГУМАНИТАРНАЯ ПОМОЩЬ УЧАСТНИКАМ СВО

- С начала 2022 года и в течение 2025 года волонтерами на центральный склад Гумкорпуса Югры направлено 3 автомобиля с гуманитарным грузом весом **6,5** тонн



ГУМАНИТАРНАЯ ПОМОЩЬ УЧАСТНИКАМ СВО



ДЕЯТЕЛЬНОСТЬ АДМИНИСТРАЦИИ СЕЛЬСКОГО ПОСЕЛЕНИЯ ПЕРЕГРЕБНОЕ

ГУМАНИТАРНАЯ ПОМОЩЬ УЧАСТНИКАМ СВО



ДЕЯТЕЛЬНОСТЬ АДМИНИСТРАЦИИ СЕЛЬСКОГО ПОСЕЛЕНИЯ ПЕРЕГРЕБНОЕ

БЕЛАЯ ПТИЦА



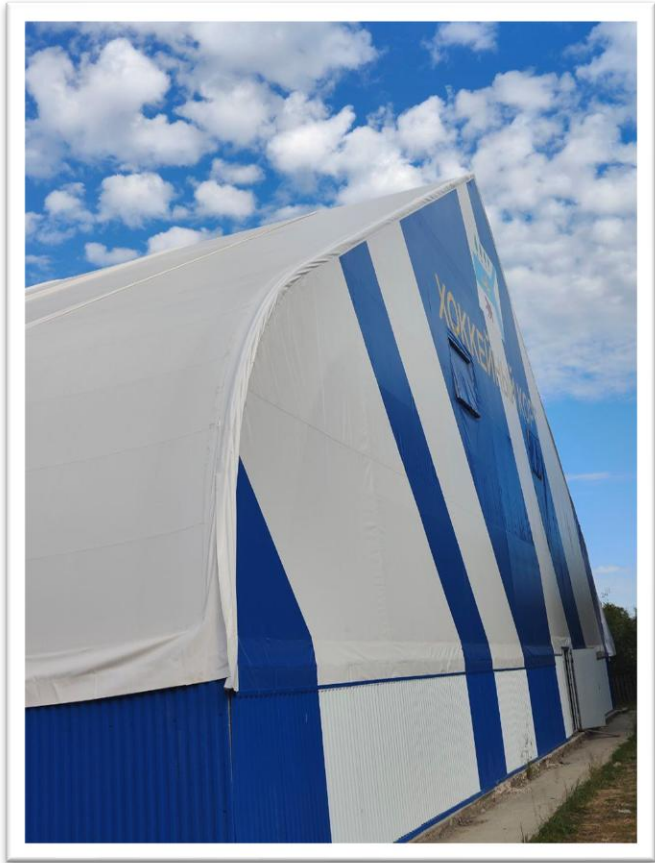
ДЕЯТЕЛЬНОСТЬ АДМИНИСТРАЦИИ СЕЛЬСКОГО ПОСЕЛЕНИЯ ПЕРЕГРЕБНОЕ

ИНИЦИАТИВНЫЕ ПРОЕКТЫ



ДЕЯТЕЛЬНОСТЬ АДМИНИСТРАЦИИ СЕЛЬСКОГО ПОСЕЛЕНИЯ ПЕРЕГРЕБНОЕ

ИНИЦИАТИВНЫЕ ПРОЕКТЫ



ДЕЯТЕЛЬНОСТЬ АДМИНИСТРАЦИИ СЕЛЬСКОГО ПОСЕЛЕНИЯ ПЕРЕГРЕБНОЕ

ИНИЦИАТИВНЫЕ ПРОЕКТЫ



ДЕЯТЕЛЬНОСТЬ АДМИНИСТРАЦИИ СЕЛЬСКОГО ПОСЕЛЕНИЯ ПЕРЕГРЕБНОЕ

ИНИЦИАТИВНЫЕ ПРОЕКТЫ



ДЕЯТЕЛЬНОСТЬ АДМИНИСТРАЦИИ СЕЛЬСКОГО ПОСЕЛЕНИЯ ПЕРЕГРЕБНОЕ

БЮДЖЕТ



ДОХОДЫ

93633,5 тыс.руб.

- налог на доходы физических лиц
- доход от уплаты акцизов
- налоги на имущество
- прочие налоги
- сдача в аренду недвижимого имущества



РАСХОДЫ

95966,4 тыс.руб.

- муниципальные программы
- финансирование расходов при выполнении мероприятий в рамках заключенных полномочий
- заработная плата
- содержание имущества
- мероприятия по содействию трудоустройства граждан

ПРОИЗВОДСТВО, ПРЕДПРИНИМАТЕЛЬСТВО



Строительство



Розничная торговля



Рыбодобыча



Сфера услуг

ОСНОВНЫЕ НАПРАВЛЕНИЯ ДЕЯТЕЛЬНОСТИ



Промышленное
производство



Сельскохозяйственное
производство



Торговля и
общественное питание

ПРОИЗВОДСТВО ПИЩЕВОЙ И С/Х ПРОДУКЦИИ



2 с/х предприятия
5 КФХ
16 личных подсобных хозяйств

СУБСИДИИ

(Департамент природных ресурсов ХМАО-Югры)

5 207 900руб.

41,20 тонн

2025г

79,53 тонн

2024г

КРЕСТЬЯНО-ФЕРМЕРСКИЕ
ХОЗЯЙСТВА

мясная продукция – 17,73 тонн(2024г)

мясная продукция – 8,9 тонн (2025г)

молочная продукция – 61,8 тонн (2024г)

молочная продукция – 32,3 тонн (2025г)



МАЛОЕ И СРЕДНЕЕ ПРЕДПРИНИМАТЕЛЬСТВО

На территории поселения функционирует

34

субъекта малого и среднего
предпринимательства

26

объектов розничной торговли



15

магазинов смешанного
ассортимента



2

продовольственных
магазина



9

непродовольственных
магазинов

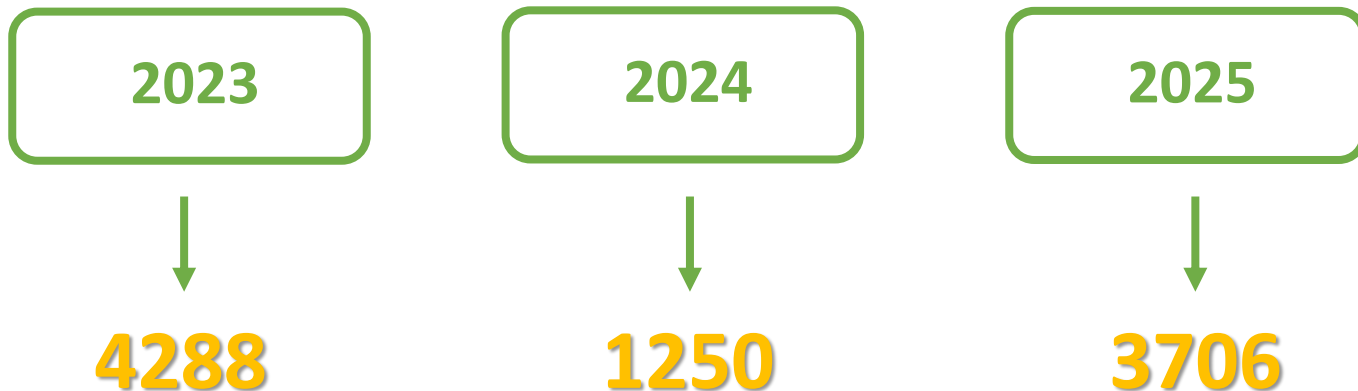
МАЛОЕ И СРЕДНЕЕ ПРЕДПРИНИМАТЕЛЬСТВО



ДЕЯТЕЛЬНОСТЬ АДМИНИСТРАЦИИ СЕЛЬСКОГО ПОСЕЛЕНИЯ ПЕРЕГРЕБНОЕ

МУНИЦИПАЛЬНЫЕ УСЛУГИ

Результаты предоставления муниципальных услуг
за период 2023 – 2025 годы



МУНИЦИПАЛЬНЫЕ УСЛУГИ

Результаты предоставления государственных услуг
за период 2023 – 2025 годы



РАБОТА С ОБРАЩЕНИЯМИ

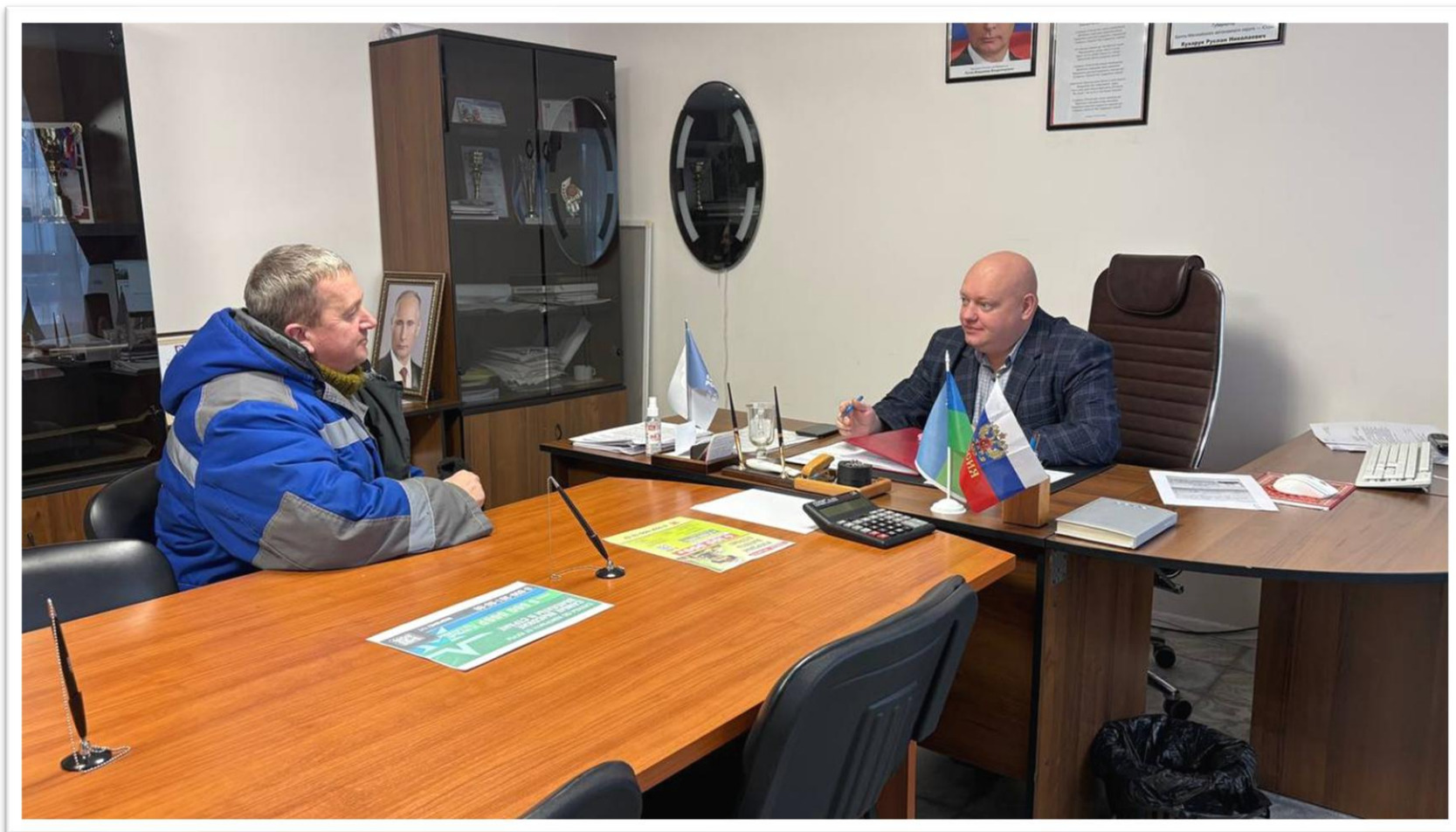
79
обращений



20
граждан приняты
на личном приеме

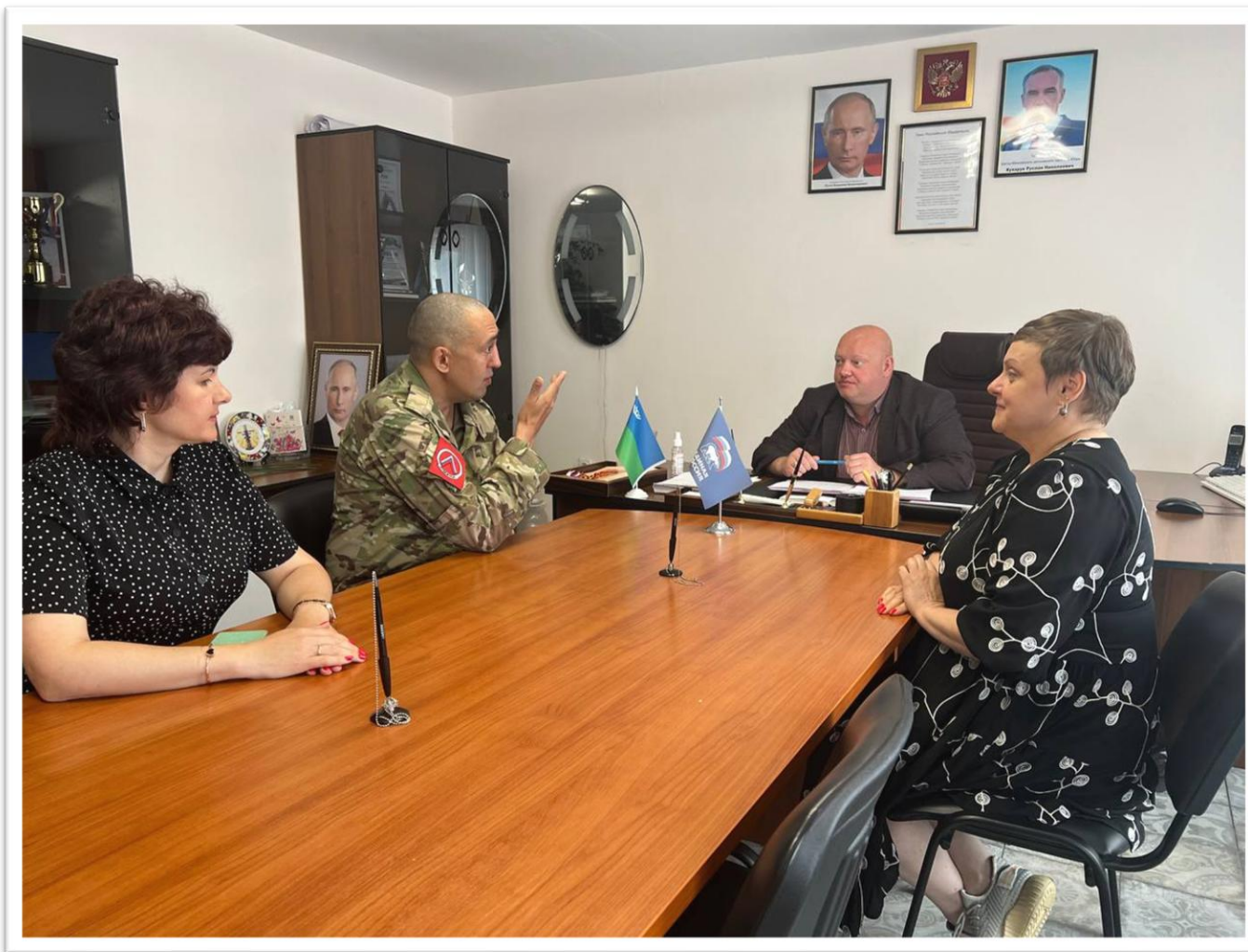
>200
граждан обратились за
консультациями и разъяснениями

РАБОТА С ОБРАЩЕНИЯМИ



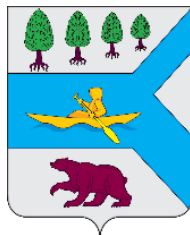
ДЕЯТЕЛЬНОСТЬ АДМИНИСТРАЦИИ СЕЛЬСКОГО ПОСЕЛЕНИЯ ПЕРЕГРЕБНОЕ

РАБОТА С ОБРАЩЕНИЯМИ



ДЕЯТЕЛЬНОСТЬ АДМИНИСТРАЦИИ СЕЛЬСКОГО ПОСЕЛЕНИЯ ПЕРЕГРЕБНОЕ

ИНФОРМАЦИОННЫЕ ТЕХНОЛОГИИ



перегребное.рф

724

материала информационного
характера опубликовано

>319 тыс.

количество посещений всех разделов и
рубрик официального сайта

ИНФОРМАЦИОННЫЕ ТЕХНОЛОГИИ

**В СИСТЕМЕ «ГОСПАБЛИКИ» ЗАРЕГИСТРИРОВАНО 4
СООБЩЕСТВА**



max.ru/id8614006626_gos



vk.com/peregrebnoe_adm



t.me/admperegrebnoe



ok.ru/group/70000000818671

БИБЛИОТЕКА

Наименование показателя	Период		
	2023 год	2024 год	2025 год
Число пользователей (чел.), из них:	774	769	714
-дети до 14 лет	150	160	125
Число посещений (обращений) библиотек	23416	19894	20329
Объем документного фонда (экз.)	18778	25204	24987
Количество новых книг, поступивших в библиотечные фонды (экз.)	430	359	325
Число выданных (просмотренных) документов (экз.)	17491	15963	13979
Число библиотечных мероприятий, из них	503	465	486
-для детей до 14 лет	159	140	122
Посещение мероприятий, из них	14065	11082	12396
-дети до 14 лет	4645	4323	4688
Охват населения библиотечным обслуживанием (%)	21,9	22,3	21,1

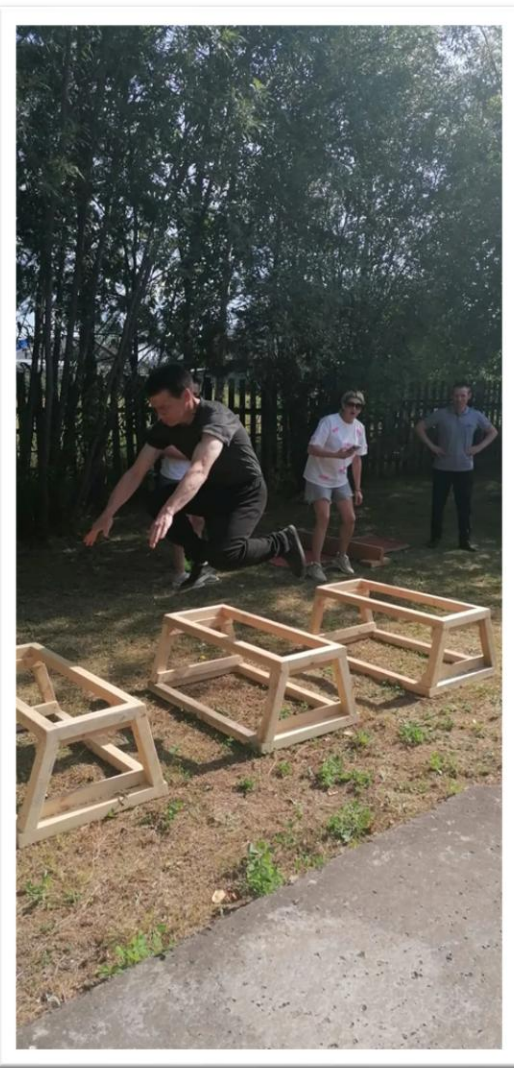
БИБЛИОТЕКА



БИБЛИОТЕКА



БИБЛИОТЕКА



БИБЛИОТЕКА



ДЕЯТЕЛЬНОСТЬ АДМИНИСТРАЦИИ СЕЛЬСКОГО ПОСЕЛЕНИЯ ПЕРЕГРЕБНОЕ

БИБЛИОТЕКА



ДЕЯТЕЛЬНОСТЬ АДМИНИСТРАЦИИ СЕЛЬСКОГО ПОСЕЛЕНИЯ ПЕРЕГРЕБНОЕ

БИБЛИОТЕКА



БИБЛИОТЕКА



БИБЛИОТЕКА



БИБЛИОТЕКА



БИБЛИОТЕКА



БИБЛИОТЕКА



БИБЛИОТЕКА



БИБЛИОТЕКА



БИБЛИОТЕКА



БИБЛИОТЕКА



БИБЛИОТЕКА



КУЛЬТУРА



ДЕЯТЕЛЬНОСТЬ АДМИНИСТРАЦИИ СЕЛЬСКОГО ПОСЕЛЕНИЯ ПЕРЕГРЕБНОЕ

КУЛЬТУРА



КУЛЬТУРА



КУЛЬТУРА



КУЛЬТУРА



ДЕЯТЕЛЬНОСТЬ АДМИНИСТРАЦИИ СЕЛЬСКОГО ПОСЕЛЕНИЯ ПЕРЕГРЕБНОЕ

КУЛЬТУРА



КУЛЬТУРА



КУЛЬТУРА



КУЛЬТУРА



ДЕЯТЕЛЬНОСТЬ АДМИНИСТРАЦИИ СЕЛЬСКОГО ПОСЕЛЕНИЯ ПЕРЕГРЕБНОЕ

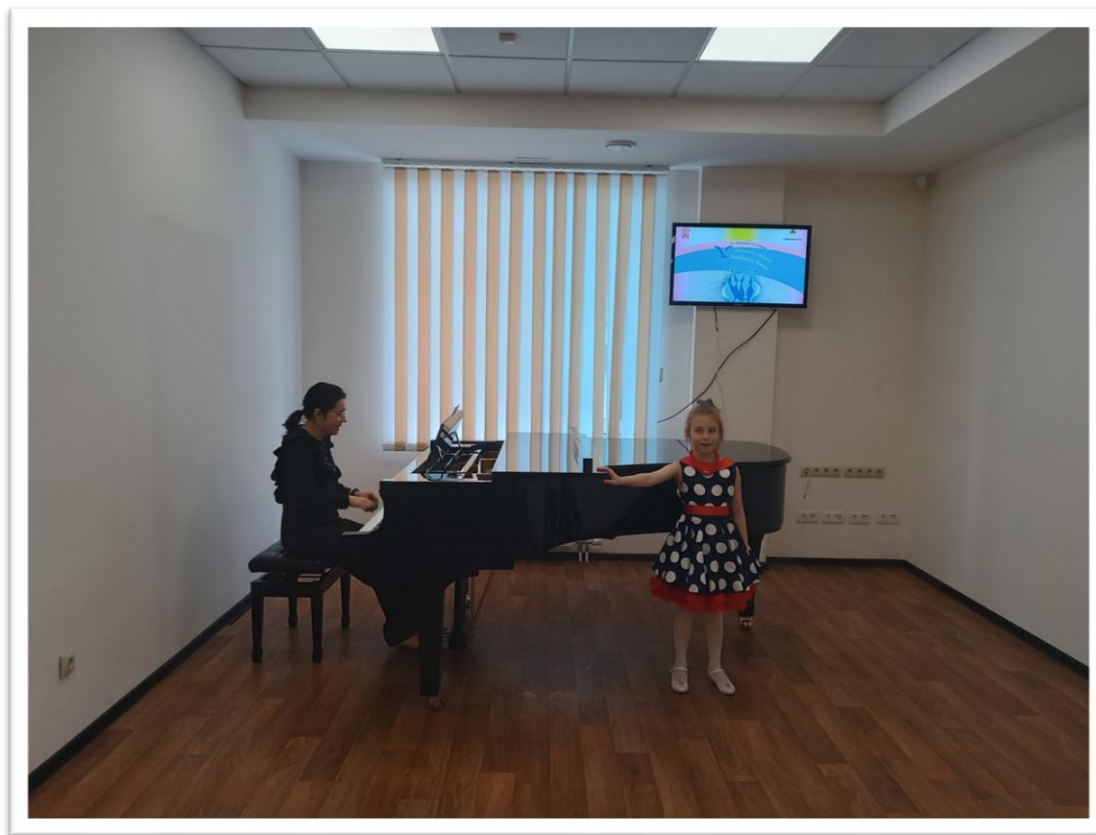
КУЛЬТУРА



КУЛЬТУРА



КУЛЬТУРА



КУЛЬТУРА



КУЛЬТУРА



КУЛЬТУРА



КУЛЬТУРА



ДЕЯТЕЛЬНОСТЬ АДМИНИСТРАЦИИ СЕЛЬСКОГО ПОСЕЛЕНИЯ ПЕРЕГРЕБНОЕ

КУЛЬТУРА



ДЕЯТЕЛЬНОСТЬ АДМИНИСТРАЦИИ СЕЛЬСКОГО ПОСЕЛЕНИЯ ПЕРЕГРЕБНОЕ

КУЛЬТУРА



ДЕЯТЕЛЬНОСТЬ АДМИНИСТРАЦИИ СЕЛЬСКОГО ПОСЕЛЕНИЯ ПЕРЕГРЕБНОЕ

КУЛЬТУРА



КУЛЬТУРА



КУЛЬТУРА



КУЛЬТУРА



ДЕЯТЕЛЬНОСТЬ АДМИНИСТРАЦИИ СЕЛЬСКОГО ПОСЕЛЕНИЯ ПЕРЕГРЕБНОЕ

КУЛЬТУРА



ДЕЯТЕЛЬНОСТЬ АДМИНИСТРАЦИИ СЕЛЬСКОГО ПОСЕЛЕНИЯ ПЕРЕГРЕБНОЕ

СПОРТ



ДЕЯТЕЛЬНОСТЬ АДМИНИСТРАЦИИ СЕЛЬСКОГО ПОСЕЛЕНИЯ ПЕРЕГРЕБНОЕ

СПОРТ



СПОРТ



СПОРТ



ДЕЯТЕЛЬНОСТЬ АДМИНИСТРАЦИИ СЕЛЬСКОГО ПОСЕЛЕНИЯ ПЕРЕГРЕБНОЕ

ЖИЛЬЕ

В списках учета граждан,
нуждающихся в
предоставлении жилья

26 семей

Дома блокированной
постройки построено

2

Переселено из
аварийного жилья

9 семей

Необходимо расселить

29 тыс. м²

101 дом

Капитальный ремонт

4

Заключено договоров
социального найма

25 шт.

ЖИЛЬЕ

- Реализация национального проекта «**Жилье и городская среда**»
- В рамках программы построено и введено в эксплуатацию **4 дома** блокированной застройки с привлечением средств инвесторов:

№ п/п	Адрес	квартир	Инвестор	Стадия строительства на
1	с.Перегребное ул. Строителей, 13А	4-х кв.	ИП Сабанов М.П.	Выполнение 100 %
2	с.Перегребное ул. Строителей, 2	4-х кв.	ИП Шиманский В.В.	Выполнение 100 %

ЖИЛЬЕ



ДЕЯТЕЛЬНОСТЬ АДМИНИСТРАЦИИ СЕЛЬСКОГО ПОСЕЛЕНИЯ ПЕРЕГРЕБНОЕ

ЖИЛЬЕ



ЖИЛЬЕ

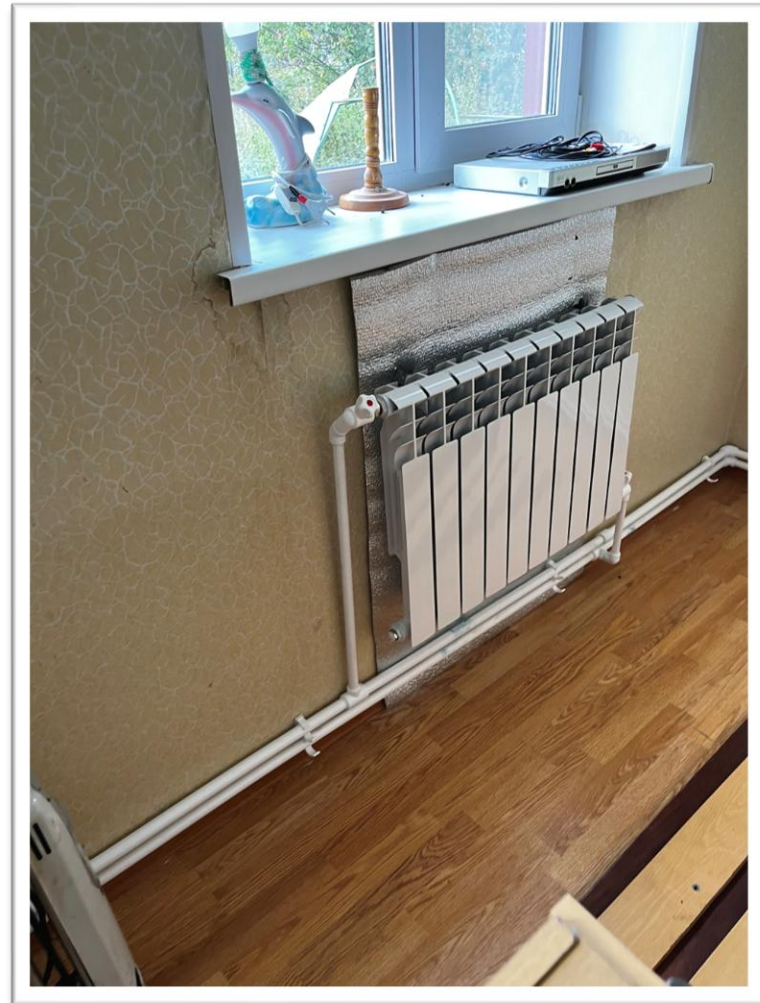


ЖИЛЬЕ



ДЕЯТЕЛЬНОСТЬ АДМИНИСТРАЦИИ СЕЛЬСКОГО ПОСЕЛЕНИЯ ПЕРЕГРЕБНОЕ

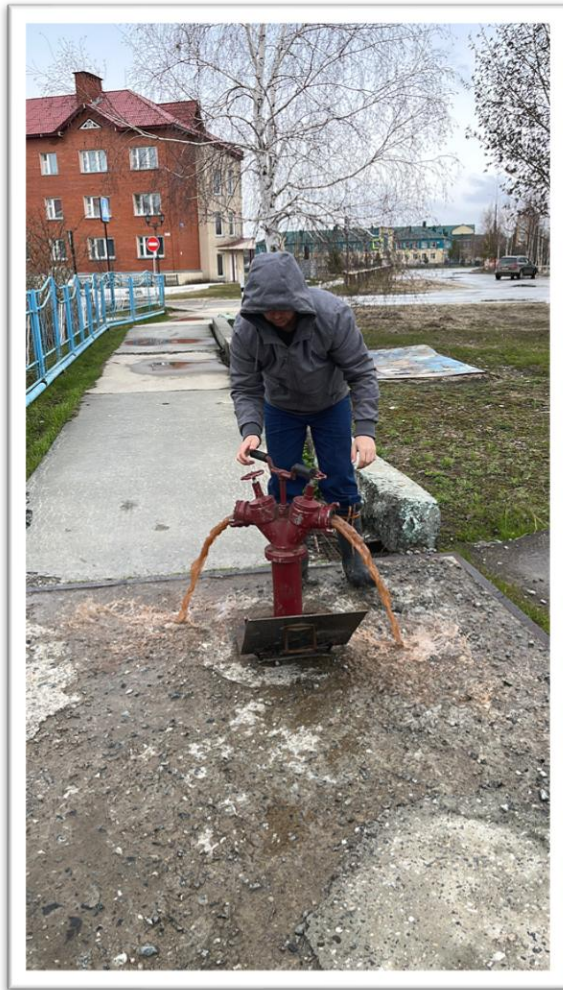
ЖИЛЬЕ



ЖИЛЬЕ



БЕЗОПАСНОСТЬ ЖИЗНЕДЕЯТЕЛЬНОСТИ



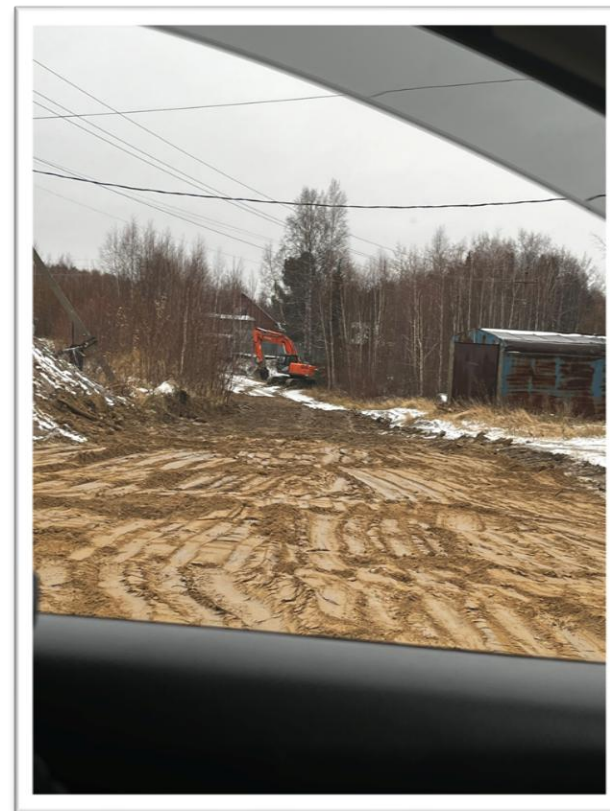
ДЕЯТЕЛЬНОСТЬ АДМИНИСТРАЦИИ СЕЛЬСКОГО ПОСЕЛЕНИЯ ПЕРЕГРЕБНОЕ

БЕЗОПАСНОСТЬ ЖИЗНЕДЕЯТЕЛЬНОСТИ



ДЕЯТЕЛЬНОСТЬ АДМИНИСТРАЦИИ СЕЛЬСКОГО ПОСЕЛЕНИЯ ПЕРЕГРЕБНОЕ

БЕЗОПАСНОСТЬ ЖИЗНЕДЕЯТЕЛЬНОСТИ



БЕЗОПАСНОСТЬ ЖИЗНЕДЕЯТЕЛЬНОСТИ



ДЕЯТЕЛЬНОСТЬ АДМИНИСТРАЦИИ СЕЛЬСКОГО ПОСЕЛЕНИЯ ПЕРЕГРЕБНОЕ

НАРОДНАЯ ДРУЖИНА



ДОРОЖНАЯ ДЕЯТЕЛЬНОСТЬ

1. Ремонт автомобильных дорог

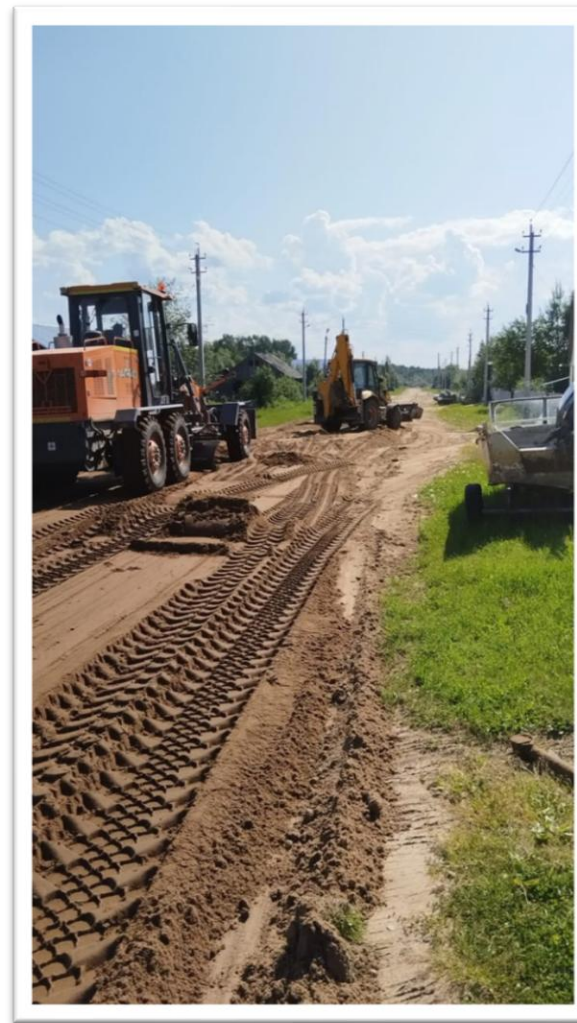
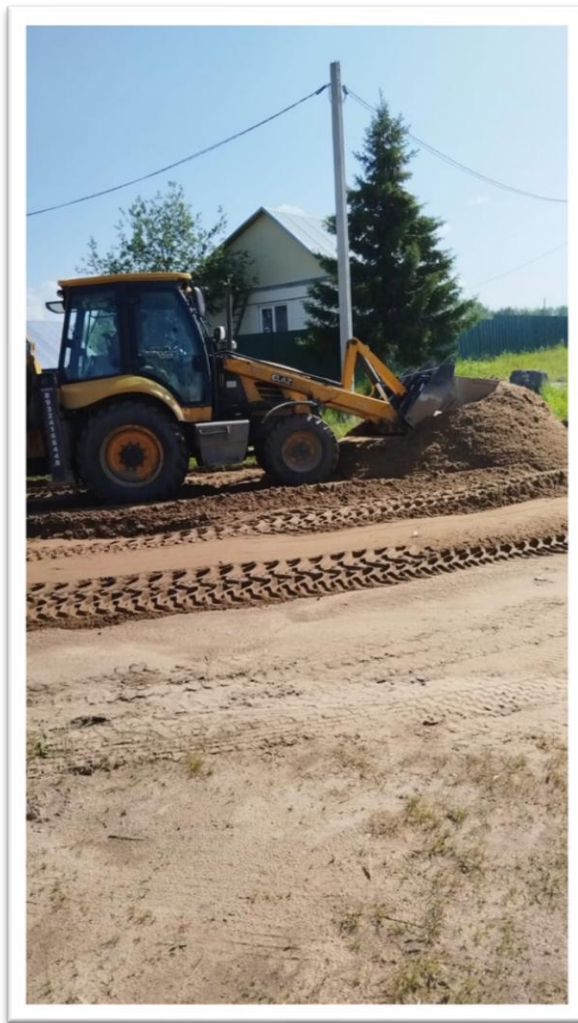
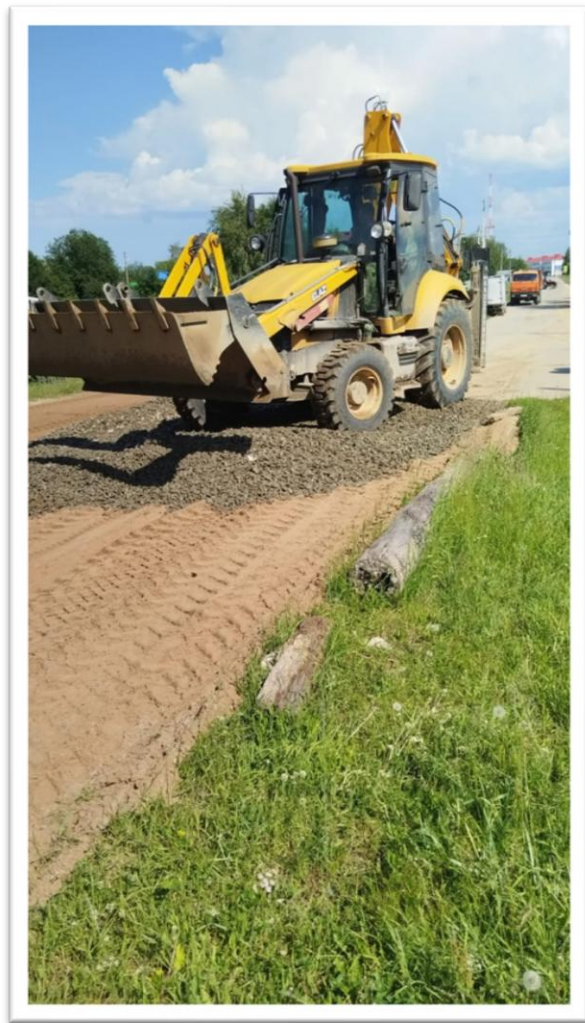
Ремонт автомобильных дорог		
Наименование мероприятия		Сумма (руб.)
Ремонт участка автодороги с. Перегребное, ул. Набережная	0,73	8000013,42
Ремонт участка автодороги с. Перегребное, ул. Солнечная	0,108	1181539,58
Ремонт участка автодороги с. Перегребное, ул. Шадринская	0,28	3552036,21
Ремонт участка автодороги с. Перегребное ул. Лесная,1б-Рыбников	0,150	2043649,85
ВСЕГО:	1,118	14 777 239,06

ДОРОЖНАЯ ДЕЯТЕЛЬНОСТЬ

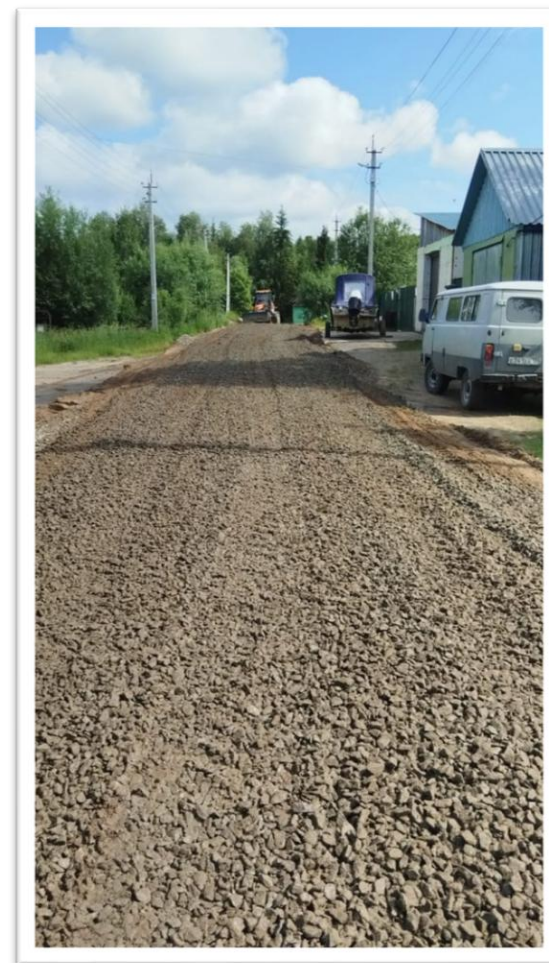
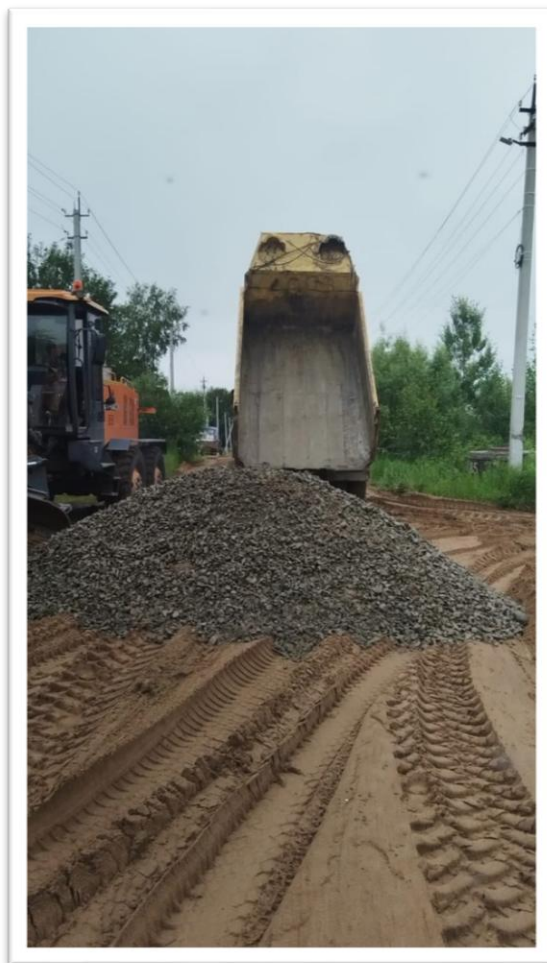
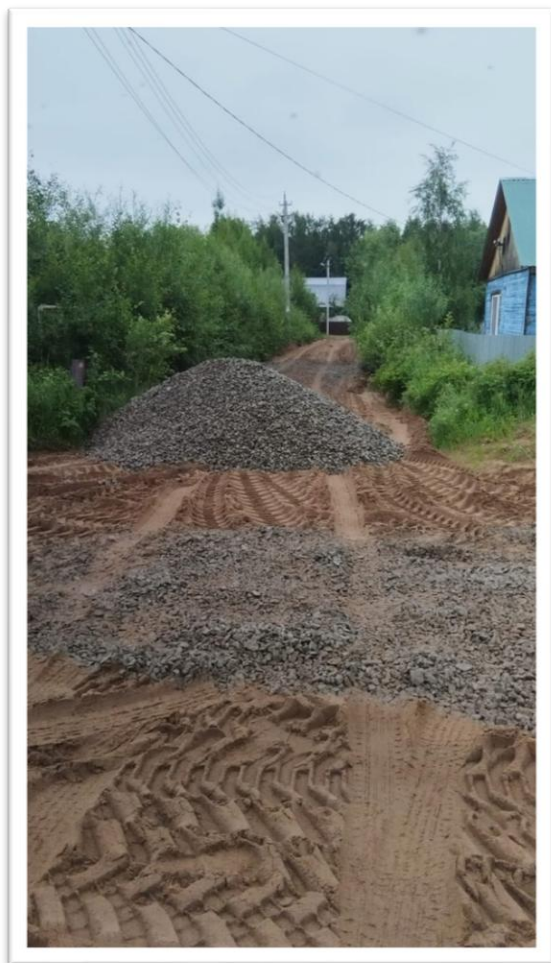
2. Содержание автомобильных дорог общего пользования местного значения, обеспечение безопасности дорожного движения

Содержание автомобильных дорог общего пользования местного значения, обеспечение безопасности дорожного движения		
Выполнение работ по обслуживанию автомобильных дорог общего пользования в зимнее время на территории сельского поселения Перегребное (д.Нижние-Нарыкары)	8,5 км	598 000,00
Выполнение работ по обслуживанию тротуаров и автомобильных дорог общего пользования в зимнее и летнее время на территории сельского поселения Перегребное (с. Перегребное, д. Чемаши) в 2025 году	37,227 км	6 299 629,78
Выполнение работ по ежегодной оценке технического состояния (инструментальной диагностике) автомобильных дорог, выполнение работ по паспортизации автомобильных дорог, выполнение работ по разработке проекта организации дорожного движения на автомобильных дорогах общего пользования местного значения находящихся на территории сельского поселения Перегребное	1 услуга	60 000,00
Проведение негосударственной экспертизы в форме экспертной оценки достоверности определения сметной стоимости	1 услуга	30 000,00
Транспортные расходы	1 услуга	139 800,00
ВСЕГО:		7127429,78

ДОРОЖНАЯ ДЕЯТЕЛЬНОСТЬ



ДОРОЖНАЯ ДЕЯТЕЛЬНОСТЬ



ТРАНСПОРТНЫЕ УСЛУГИ

Автомобильные пассажирские перевозки на территории поселения осуществляло:

- ООО «Белоярскаяавтотранс»

	2024 год	2025 год
Перевезено пассажиров	16283	16563
Кол-во рейсов	5788	5628
Средний пассажирооборот	3	3

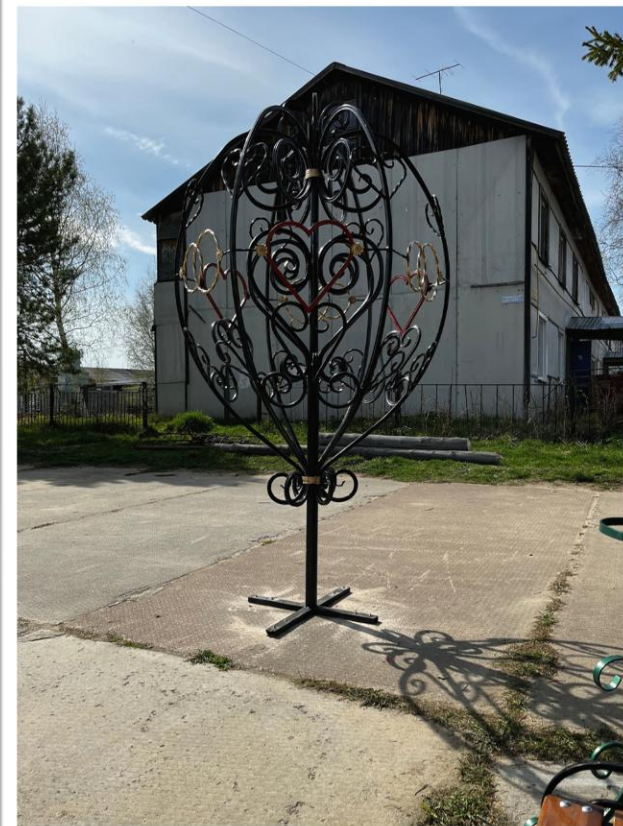
БЛАГОУСТРОЙСТВО

Наименование мероприятия		Сумма (тыс.руб.)
Ликвидация несанкционированных свалок на территории муниципального образования	1 ед	345773,70
Санитарно-эпидемиологическое благополучие (обработка контейнерных площадок и контейнеров)	51 шт.	491 399,70

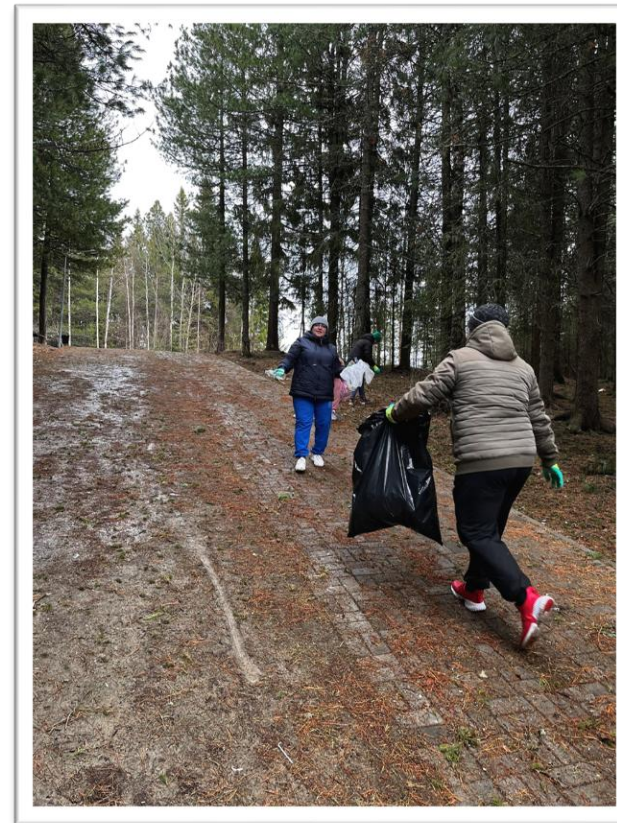
БЛАГОУСТРОЙСТВО



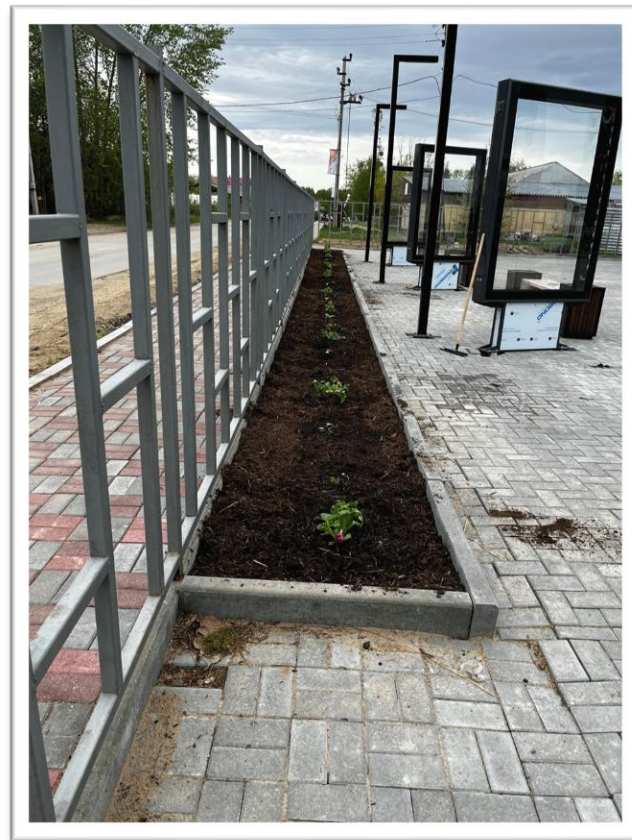
БЛАГОУСТРОЙСТВО



БЛАГОУСТРОЙСТВО



БЛАГОУСТРОЙСТВО

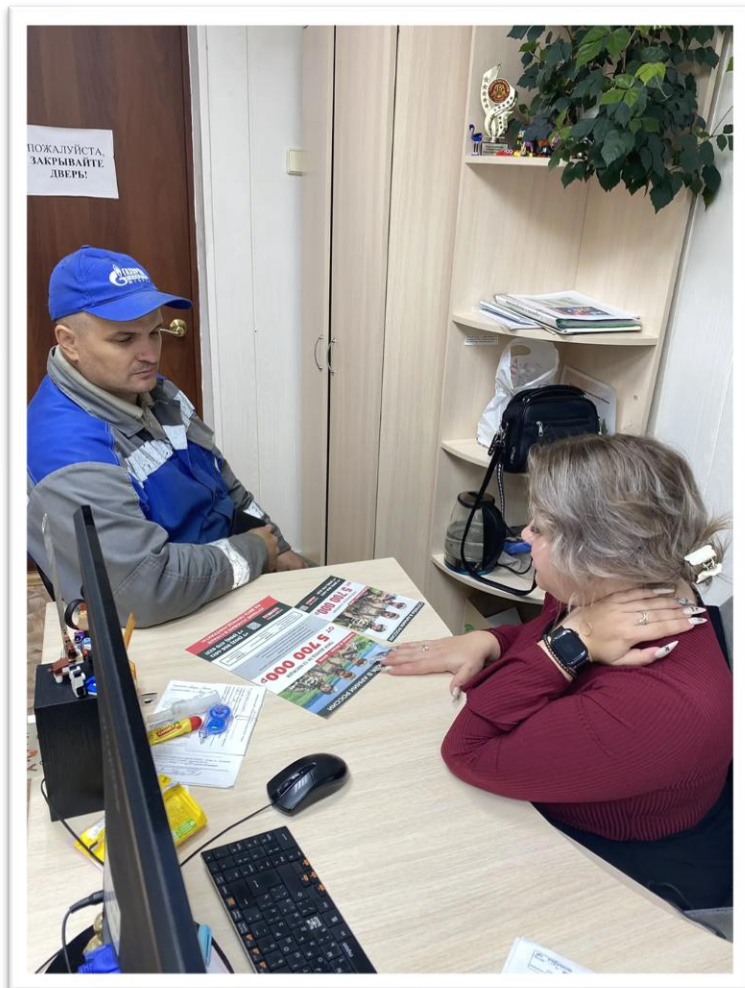


ДЕЯТЕЛЬНОСТЬ АДМИНИСТРАЦИИ СЕЛЬСКОГО ПОСЕЛЕНИЯ ПЕРЕГРЕБНОЕ

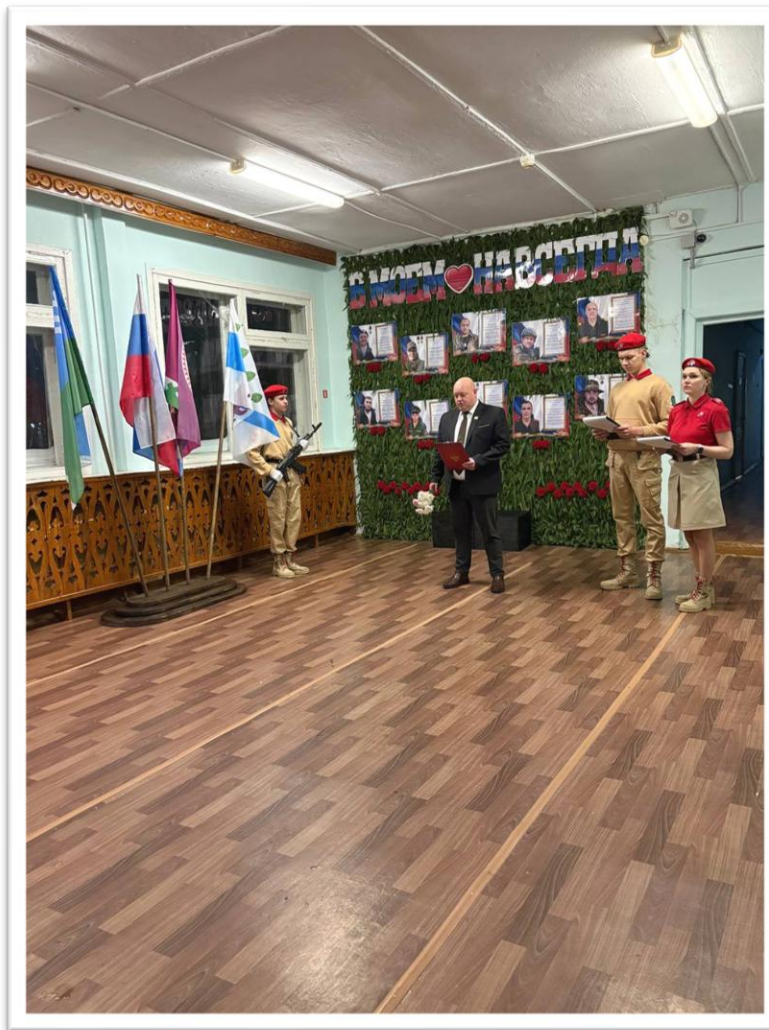
БЛАГОУСТРОЙСТВО



СЛУЖБА ПО КОНТРАКТУ



ПАМЯТЬ



СПАСИБО ЗА ВНИМАНИЕ